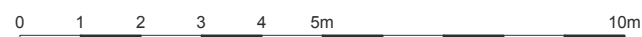
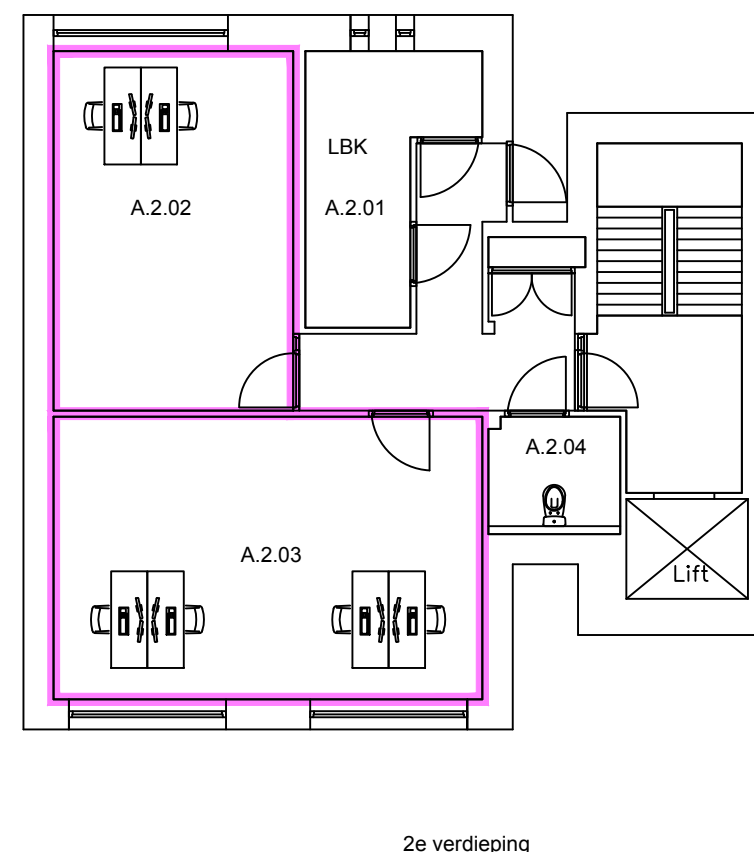
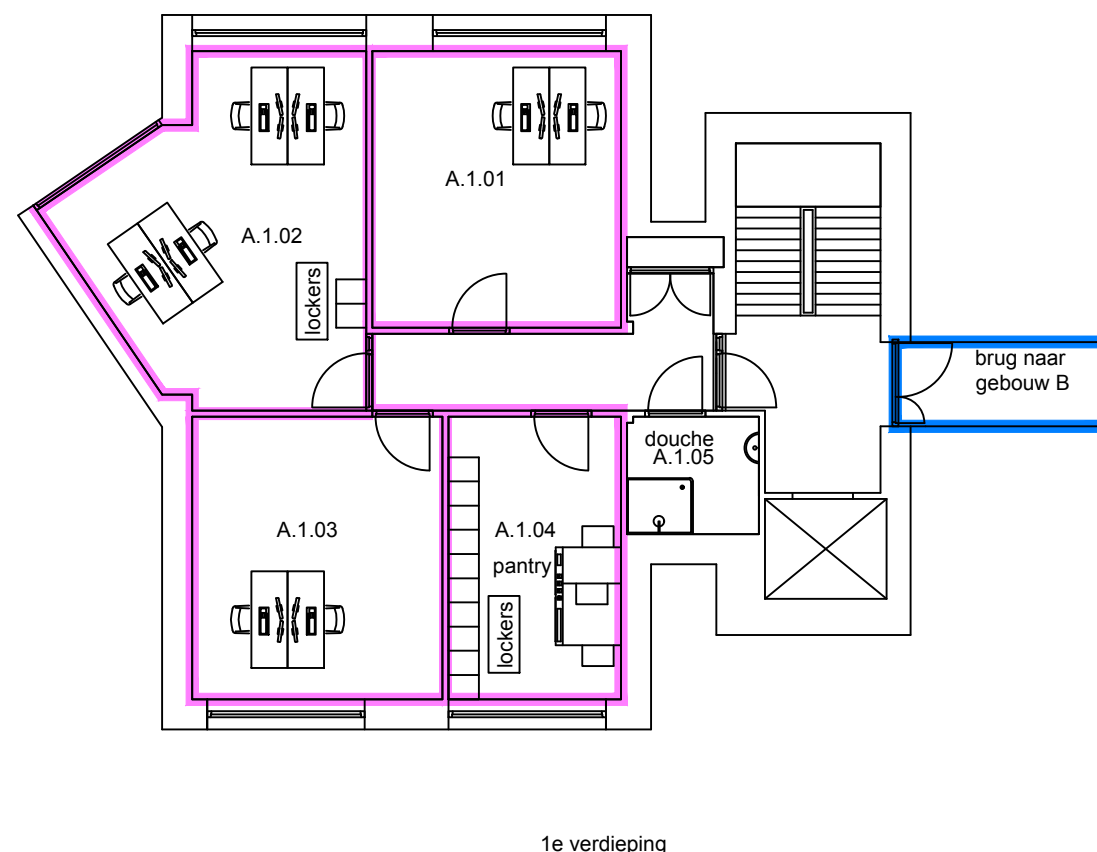


- 3e beveiligingsschil
- kantoren
- calamiteiten / vergaderruimte
- flexibele werkplekken

- A.-1.03 toilet heren
- A.-1.04 toilet dames
- A.1.05 douche
- A.2.04 miva toilet



Elektronicaweg 2, 2628 XG Delft  
Postbus 5094, 2600 GB Delft  
T +31 15 750 15 50  
W [www.rps.nl](http://www.rps.nl)

Revisie door  
Witteveen+Bos

Project:	1505053A13 RVC nieuw - gebouw A
Opdrachtgever:	RWS
Omschrijving:	RVC vlekkenplan gebouw A totaal

Projectnummer:	1505053A13	Formaat:	A3
Projectleider:	LR	Schaal:	1:125
Auteur:	SO	Tekening:	plattegrond
Fase:	---	Datum:	26-03-2018
Bouwlaag	01	Blad:	1
		Nummer:	RVC-A

Ondanks de grote zorgvuldigheid waarmee RPS advies- en ingenieursbureau bv deze tekening heeft samengesteld, kunnen aan deze tekening geen rechten worden ontleend.